

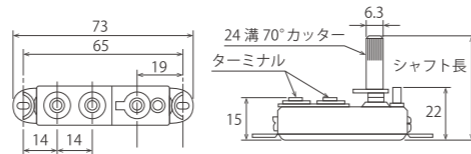
アメリカンサーモスタット

表面設置取付型で、両端をネジ止めして使用します。表面にターミナルとシャフトが設置されています。

型名	仕様	温度範囲 (°C)	定格		シャフト長 (mm)	商品コード
			電圧 (V)	容量 (W)		
A4040	低温用	0 ~ 150	~ AC 230	1500 (MAX)	短 38.1	B200LS
C1008					長 50.8	B200LL
A683	高温用	150 ~ 310	~ AC 230	1500 (MAX)	短 32.0	B200HS
A4047					長 50.8	B200HL



UL/CSA 認定品



VDEルームサーモスタット

小型でコンパクトに設計されています。室内温度に敏感に作動し、快適に温度調節します。本体はヨーロッパ安全規格を取得、長寿命で信頼性の高い製品です。内部構造を単純化、簡単操作で故障の少ない耐久性のある製品です。

型名	接点 (※)	温度範囲 (°C)	寸法 (mm)	商品コード
RTR6721	AB	0 ~ 30	75×75×25.5t (ダイヤル厚+5)	VDE1
RTR6121	B			VDE2



※AB 接点：A 接点=200V 5A B 接点=200V 10A
B 接点=100V 15A

温度スイッチ 湿度スイッチ

機器装置内の温度と湿度の変化に対応してヒーターをオン・オフ制御させ、低温による機器の障害を防ぎ、また装置内の高湿度による機器の腐食、それにとまなう誤作動を防ぎます。

【温度スイッチ】

品名	接点	接点容量	設定温度 (オフする温度) (°C)	復帰温度 (オンする温度) (°C)	寸法 (W×H×D) (mm)	重量 (g)	商品コード
AM1-XB1	B	AC120V 15A	0 ~ 60	オフした温度-7	33×60×35	45	KT060
AM1-XA1	A	AC250V 10A	(±10)	(±4)			KT060L



UL/CSA 認定品

【湿度スイッチ MFR シリーズ】

品名	接点容量	設定湿度 (オンする湿度) (%RH)	復帰湿度 (オフする湿度) (%RH)	寸法 (W×H×D) (mm)	重量 (g)	商品コード
01220.0-00	AC200V 5A	35 ~ 95	オンした湿度-5	50×67×38	60	MFR95
	AC250V 0.2A	(±10※)	(±5※)			

※参考値

バイメタルサーモスタット

バイメタルサーモスタットは、熱膨張の異なる金属板を張り合わせたバイメタルと接点で構成されています。温度変化によりバイメタルが微妙に膨張して、接点を作動させる仕組みになっています。形状は用途に合わせて各種設計されています。



F-1サーモスタット

本体はコンパクトな金属カバーに内包されています。取付金具を使って、簡単に取付けられます。
A接点とB接点の違いはリード線の色で区別されています。

型名	接点回路 (※ ¹)	定格		設定温度 (°C)	商品コード
		電圧 (V)	容量 (A)		
F-1A	A	AC 110	3	20	BF120L
				30	BF130L
				35	BF135L
				40	BF140L
				45	BF145L
				50	BF150L
				55	BF155L
				60	BF160L
				65	BF165L
				70	BF170L
				80	BF180L
				90	BF190L
F-1B	B	AC 110	3	20	BF120
				30	BF130
				40	BF140
				45	BF145
				50	BF150
				60	BF160
				65	BF165
				70	BF170
				80	BF180
				90	BF190
				100	BF1100※ ²
				120	BF1120※ ²

※¹ A=常時開回路(NO) B=常時閉回路(NC)

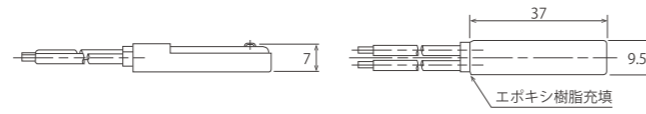
■ F1-A リード材質：耐熱ビニール



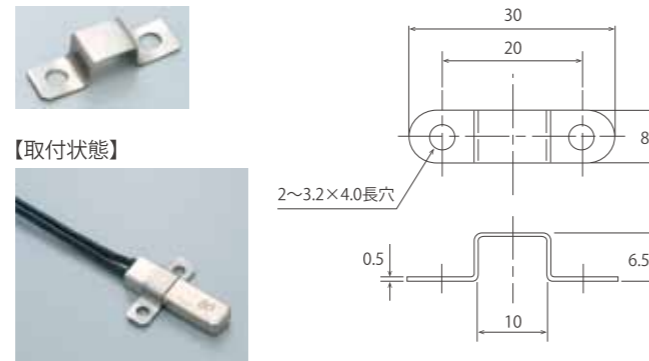
■ F1-B リード材質：耐熱ビニール



■ F1-B リード材質：ガラス被覆(※²のみ)



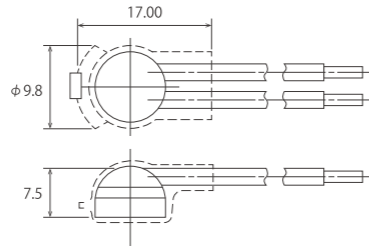
品名	商品コード
F-1サーモスタット用取付金具	BF1TK



サーミックサーモスタット

コンパクト設計：感熱部がφ9.8とコンパクトで高容量に設計、製作しています。
耐圧設計：モーターやトランスコイルなどの内部や外部に取付けたり、高圧力のストレスにも対応可能です。
振動設計：モーター(10Hz～60Hz)の回転振動を受けても確実に動作します。

設定温度 (°C)	商品コード
150	S06-150
180	S06-180
200	S06-200



【仕様】

スイッチ機構：単極単投、コンタクトタイプ
スイッチ動作：NC(設定温度でオフ)
設定温度公差：±5°C
定格電圧：100V～500V
接点容量：250V/6.3A 500V/2A
接点接触抵抗：50MΩ以下
接点動作時間：1ms以下

耐電圧：2000V 1秒間
リード線材質：PTFE
リード線寸法：0.75sq×100mm
耐振動性：10～60Hz 100m/s²
耐圧力性：600N(60kg)
スイッチングサイクル：10000回以上
設定規格：UL、CSE、VDE、IEC

TL型/TH型サーモスタット

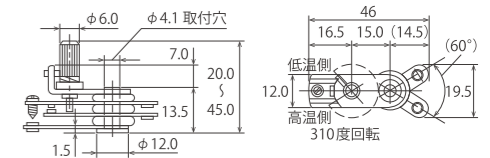
TL型：スローアクションサーモスタット(Slow-Action Thermostats)

TH型：スナップアクションサーモスタット(Snap-Action Thermostats)

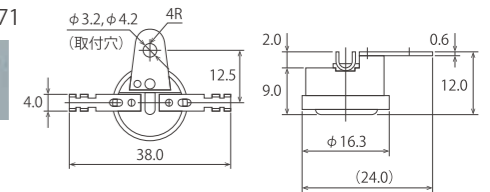
型名	接点回路 (※)	定格		設定温度 (°C)	商品コード
		電圧 (V)	容量 (A)		
TL-26	B	110	6	0～100	TL26100
				0～200	TL26200
				0～300	TL26300
TH51WF171	B	120/240	6/3	40	TH51WF40
				50	TH51WF50
				60	TH51WF60
TH45WF	B	125/250	3/1.5	50	TH51WF5N
				60	TH51WF6N
				60	TH45W60
TH56Q272RS	B	120/240	10/5	70	TH45W70
				80	TH45W80
				90	TH45W90
				100	TH45W100
				120	TH45W120
				60	TH56060
				70	TH56070
				80	TH56080
				90	TH56090
				100	TH56100
TH50F3	—	125	5	5(オン)～15(オフ)	TH50F3
TH523Q472RS2 (手動復帰タイプ)	B	120/240	15/7.5	60	TH523060
				90	TH523090
				120	TH523120
TH523Q272RS2 (手動復帰タイプ)	B	120/240	15/7.5	60	TH523060S

※A=常時開回路(NO) B=常時閉回路(NC)

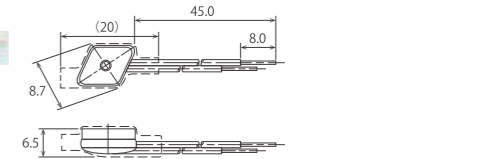
■ TL-26



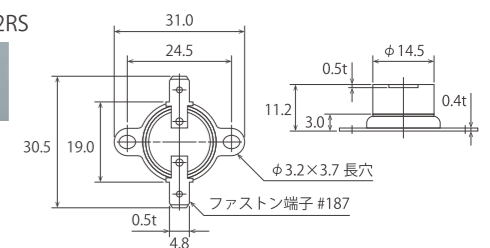
■ TH51WF171



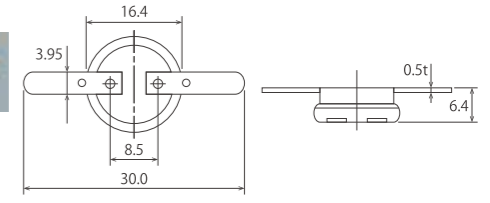
■ TH45W



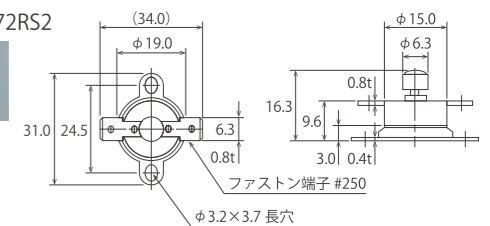
■ TH56Q272RS



■ TH50F3



■ TH523Q472RS2

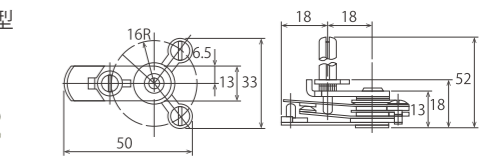


ウラネットサーモスタット

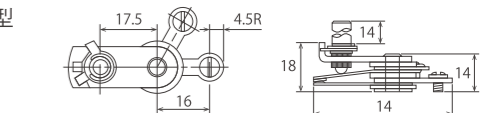
接点は全機種インコネルスプリングの先端にスポット溶接されています。

型名	定格		温度範囲 (°C)	商品コード
	電圧 (V)	容量 (W)		
PE-L	115～230	1000	16～150	PEL
PE-H			16～300	PEH
SRSK278	115～230	1500	16～48	SRSK278
SRSK119L			16～150	SRSKL
SRSK119H			16～300	SRSKH

■ SRSK119型



■ SRSK278型



■ PE型

